



# store tradition / loggia



Fabriqués sur mesure avec des composants de haute qualité, les stores de terrasse Direct-Stores vous offriront de nombreuses années de fonctionnement sans soucis.

*Le Store extérieur traditionnel pour une protection solaire sans souci durant de longues années. Le tube d'enroulement fait office d'armature (1) qui s'insère dans les fixations face ou plafond (2). Les bras bénéficient d'un système de double ressorts avec système anti-bruit et doubles câbles gainés.*

Quatre fabricants (DICKSON, PARA, LATIM, VACHET) signent les toiles solaires extérieures qui équipent nos stores de terrasse.

Garanti 5 ans, l'entoilage est fourni avec 4 formes de lambrequin au choix.

Toile 100% acrylique teintée dans la masse, 300g/m<sup>2</sup>, pour une résistance inégalée aux tâches, corps gras, eau et salissures.

- Facteur solaire (FS) : supprime jusqu'à 95% de l'effet d'éblouissement
- Confort thermique : réduit la chaleur jusqu'à 95%, évite l'effet de serre
- Protection : UPF 12+, UPF 30+ et UPF 50+ jusqu'à 100% des U.V. filtrés.
- Solidité des coloris aux UV et intempéries : 7 à 8/8.

La toile autonettoyante et imperméable (320/330g/m<sup>2</sup>) est enduite sur 1 face avec une résine acrylique anti-fongique résistante aux UV, augmentant l'imperméabilité.

Elle permet de profiter de sa terrasse toute l'année, sans devoir replier le store dès la première pluie.

Toile 320/330g/m<sup>2</sup> ou 360g/m<sup>2</sup> en option :

- Imperméable (Norme hydrofuge EN 24920), traitement anti-tâche, imputrescible et finition Teflon anti corps gras

lambrequin droit

lambrequin vague

lambrequin crénelé

lambrequin feston

**NOUVEAU**



**INVISIBLE**

**L'automatisme vent radio pour Barre de Charge**

Fabrication Française



sur mesure

# store traditionnel

## Configuration de base :

- Store traditionnel-loggia, armature en fonte d'aluminium laquée blanc RAL 9010 ou ivoire RAL 1015
- Tube d'enroulement autoporteur en acier galvanisé  $\varnothing$  78 mm,
- Axes et visserie en acier inoxydable
- Bras avec tension par double câbles gainés
- Amplitude d'inclinaison de  $0^\circ$  à  $90^\circ$
- Barre de charge de section 60 x 50 mm à 80 x 80 mm (selon dimensions)
- Largeur maximale : 18000 mm, avancée maximale : 4500 mm
- Manoeuvre par treuil rapport 1/10 et manivelle décrochable
- Fixations universelle face
- Toile 100% acrylique 300 g/m<sup>2</sup>

## En option :

- Toile 100% acrylique 320g/m<sup>2</sup> Tous Temps et 360g/m<sup>2</sup>
- Autres RAL à la demande
- Fixation plafond
- Moteur filaire commandé par interrupteur
- Moteur piloté par télécommande
- Manoeuvre de secours
- Automatisation vent
- Automatisation vent/soleil
- Automatisation vent/soleil/pluie
- Auvent en aluminium avec joues latérales

Cotes en mm

Avancée	1500	1750	2000	2500	3000	3500
Largeur minimale	2000	2250	2500	3000	3500	4100

## MOTORISATION NICE-SCREEN

Silencieux, esthétique et fiable, le système de motorisation de stores Nice participe à la longévité de votre store Direct-Stores.

Les moteurs à réglage mécanique sont garantis 2 ans. Les moteurs asservis électroniquement, les transmetteurs radio et les automatismes sont garantis 2 ans.



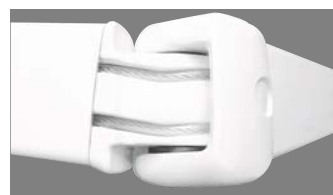
Motorisation optionnelle Somfy



DIRECT-STORES DISTRIBUTION - Mars 2013

**Direct-Stores garantit ses stores de terrasse 5 ans contre tous vices de fabrication. Cette garantie couvre l'armature et la toile.**

**Pour les versions motorisées, les moteurs et l'ensemble des automatismes sont garantis 2 ans.**



Tension des bras par double câble gainés pour tous les stores

# LA PROTECTION SOLAIRE ADAPTÉE A VOS BESOINS

**DIRECT-STORES est l'enseigne internet de BIGFLEX FRANCE**

Usine et Siège Social : 1545, Chemin des Combes - 06600 Antibes Tél : 04 93 74 61 16 - Fax : 04 93 74 52 97 - site internet : [www.direct-stores.com](http://www.direct-stores.com) - e-mail : [contact@direct-stores.com](mailto:contact@direct-stores.com)  
BIGFLEX FRANCE SAS au capital de 40 000 euros - RCS Antibes 485 034 482 - SIRET 485 034 482 00011 - APE 1392 Z - N° Intracommunautaire FR 56485034482